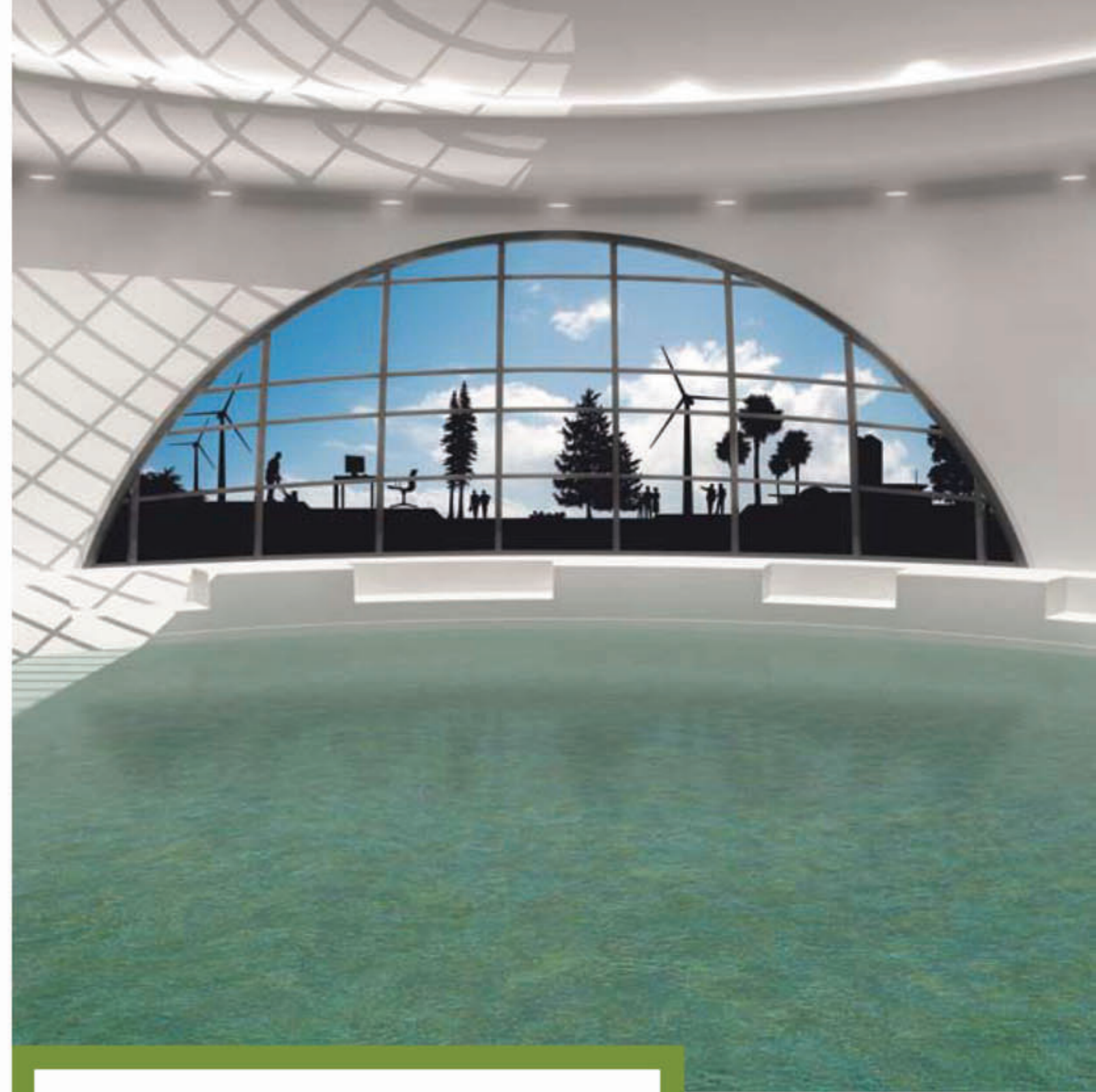


Forbo Flooring Systems er en del af Forbo koncernen. Vi er global markedsleder inden for gulvbelægning, limprodukter og transportbåndsystemer. Vi tilbyder et komplet sortiment i gulve til både erhvervs- og boligformål. Kvalitetsgulve i linoleum og vinyl kombinerer funktionalitet, farve og design - du får komplette gulvløsninger i et hvilket som helst miljø.



Forbo Flooring A/S
Produktionsvej 14
2600 Glostrup
Tlf: 44 92 85 00
Fax: 44 92 85 20
E-Mail: info.denmark@forbo.com
www.forbo.dk



linoleum global 3

marmoleum[®]
artoleum[®]
walton

Forbo
FLOORING SYSTEMS

creating better environments

Forbo
FLOORING SYSTEMS

creating better environments

- 3. Introduktion
- 4. Global 3
- 6. Det er helt naturligt
- 7. Anerkendt i hele verden
- 8. Global 3 kollektionen
- 10. Marmoleum
- 14. Walton
- 16. Artoleum
- 20. Kollektionsoversigt
- 26. På forkant med fremtiden
- 27. Inspiration til farvekombinationer
- 28. Lad gulvet arbejde
- 30. Topshield
- 32. Linoleum klæder gulvene
- 34. Andre Forbo linoleumskollektioner
- 35. Tekniske specifikationer



Forbo Linoleum Global 3: Inviter fremtiden indenfor

I mere end 100 år har vi specialiseret os i at skabe et bedre miljø på arbejdspladserne og i hjemmene. I dag er vi markedsleder på linoleumsgulve, og vi lader os hele tiden inspirere af vores omgivelser, når vi designer de nye kollektioner. Så vi er stolte af, at vores gulve er bredt ud i hele verden.

Linoleum er et godt valg, hvis du vil gøre lidt ekstra for miljøet. Linoleum er nemlig 100 % naturligt. Så gå på opdagelse i vores helt nye Global 3 kollektion, for vi er sikre på, at sammen kan vi skabe fremtiden.

Vi vil gerne gøre lidt ekstra for at opfylde arkitekternes og designernes ønsker om at skabe liv i bygningerne. Derfor leger vi med farverne på gulvet, mens vi altid tænker funktionaliteten ind. På den måde kommer vores gulve til at gøre en forskel på hospitaler, uddannelsessteder, kontorer, butikker og på en lang række arbejdspladser.





Global 3

Lad os designe fremtiden sammen

Global 3 giver dig verdens største udvalg i linoleum, fordi kollektionen rummer Marmoleum, Artoleum og Walton.



Med Global 3 har vi fundet inspiration i arkitekturens verden. Vi har ladet stolte arkitektoniske mesterværker og de nyeste tendenser inden for design møde hinanden i kollektionen, der har respekt for miljøet og hylder fleksibiliteten.

Det handler om at skabe de helt rigtige stemninger, og det kræver et væld af farver og mønstre, derfor giver vi dig Global 3.

Du får:

- 12 forskellige strukturerede overflader lige fra Marmoleum over Walton til Artoleum – så du får mulighed for at tilføje struktur og et personligt udtryk til gulvet.
- de to helt nye Walton Cirrus og Artoleum Striato.
- 60 helt nye farver - vi har især arbejdet med de lyse og neutrale toner.
- Marmoleum Real, som er udvidet, kommer i 60 farver.
- Marmoleum Dual, som fremover kun er fliser. Der er 30 farver i kollektionen.
- både Artoleum Scala og Piano, der fremover bliver præsenteret som selvstændige kollektioner. Men Marmoleum Piano er blevet en del af Artoleum Piano.
- flere farvevalg i Marmoleum Decibel, som reducerer støj.
- nye løsninger til hulkeler.
- nyudviklet svejsetråd.

Linoleum klæder alle miljøer, fordi:

- det er fremstillet af naturlige og genanvendelige råmaterialer.
- det er naturligt bakteriehæmmende.
- det let nedbrydes i naturen.
- den vandbaserede finish er let at rengøre og renovere.
- det har lave omkostninger på vedligehold.

Fordele ved Global 3



Linoleum er det naturlige valg, fordi:

- det består af 100 % naturlige og genanvendelige materialer.
- vi tager hensyn til naturen, når vi producerer linoleum.
- det let nedbrydes i naturen.
- vi hele tiden leder efter nye måder at reducere energi og spild i produktionen.
- det skaber et sundt indeklima.
- vi lever op til internationale standarder om at skåne miljøet.
- vores linoleum er bæredygtigt og passer fint ind i byggeri med dette fokus.



Linoleum er godt design, fordi:

- du får de nyeste farver og designs, som er udarbejdet sammen med førende arkitekter og designere.
- du får 12 forskellige strukturer fra ensfarvet til kraftigt mønstrede overflader og et utal af kombinationsmuligheder, som kan understrege enhver stemning i rummet.
- der er flere farver end nogensinde at vælge mellem.
- 24 farver garanterer vi helt frem til år 2017 - vi kalder det "authentic-serien".
- du får gulve, som åbner op for muligheder for nytænkende design.
- du kan gøre gulvet personligt med logoer, infografik og lignende med vores aquajet-teknologi.
- svejsetrådene er både multifarvede og ensfarvede.
- hulkel-systemet matcher i farver.



Linoleum betaler sig, fordi:

- gulvet er fremstillet af rene naturmaterialer.
- gulvet er miljøvenligt og kræver et minimum af vedligehold.
- Topshield-overfladen letter rengøringen.
- gulvet har en meget lang levetid.
- du hos Forbo kan få professionel rådgivning før, under og efter gulvvalget.



Det er helt naturligt

Linoleum, som har været produceret de sidste 150 år, er et rent naturprodukt, der består af linolie blandet med harpiks, træmel, kalkstensmel og naturlige farver.

I selve fremstillingen af linoleum bruger vi materialer, som er restprodukter fra andre produktioner, fx fra papirindustrien. Så på den måde er linoleum ikke kun 100 % naturligt, men også 100 % bæredygtigt. Alle vores linoleumsgulve er desuden svanemærkede.

Linolie

Linolien, som stammer fra høfrø, er hovedingrediensen i linoleum.

Harpiks

Harpiksen bliver blandet med linolien og danner "linoleumscement".

Træmel

Vores træmel, der stammer fra genanvendt overskudstræ fra træindustrien, skal bruges til at binde farvepigmenterne. Det gennemfarvede træmel sikrer nemlig, at farverne holder i mange år og giver desuden en glat overflade. Det er simpelthen hele hemmeligheden bag, at vores gulve holder farverne år efter år.

Kalkstensmel

Kalkstenen giver den helt rigtige fylde, tæthed og slidstyrke til vores linoleum.

Naturlige farver

Vi sætter en ære i at bruge naturlige farver, som selvfølgelig er helt fri for tungmetaller. De naturlige farver skaber en klar glød med en stor holdbarhed.

Jute

Fiberplanten jute udgør materialet på bagsiden af linoleum.



Anerkendt i hele verden



De gode naturlige egenskaber, som kendetegner linoleum, betyder, at vores linoleum har fået en lang række internationale priser og anerkendelser.

Når vi fremstiller linoleum, tager vi mest muligt hensyn til miljøet. Derfor er vores gulve et af de bedste og mest miljøvenlige valg, hvilket følgende anerkendelser også viser:

Environmental Quality Mark fra Holland

Svanen fra Skandinavien

UZ 56 fra Østrig

SMART fra USA

Good Environmental Choice fra Australien

Ecolabeling Trust fra New Zealand

Nature Plus fra Tyskland

Linoleum skåner miljøet

De naturlige ingredienser i linoleum sikrer ikke blot et godt og sundt indeklima, men de skåner også miljøet.

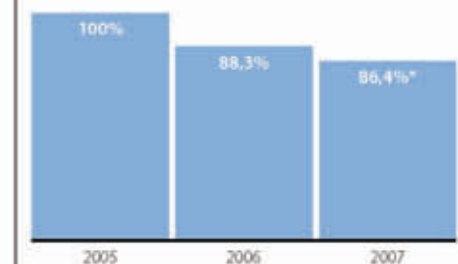
Linoleum holder i mange år, og når det skal kasseres, er det let at nedbryde og genanvende, fordi det netop er helt naturligt.

Bæredygtigt hele vejen

Den vandbaserede overflade, som hedder Topshield, sikrer oven i købet, at gulvet får en endnu længere levetid. Det er godt for både dig og miljøet, fordi den længere levetid betyder et mindre energiforbrug og en reduktion af CO₂-udslippet.

Livscyklusvurdering (LCA) sikrer den laveste påvirkning af miljøet i hele produktets levetid.

Forbo Linoleum med Topshield - LCA forbedring (energi og CO₂ reduktion)



Kilde: ERFMI EPD calculator 2008

* Introduktion af grøn energi og reduktion af energi



Global 3 kollektionen

Lad fremtiden folde sig ud for dine fødder

Global 3 byder på vores tre linoleumsmærker Marmoleum, Walton og Artoleum - såkaldte brands. Alle tre typer er blevet designet for at give et helt specielt look og skabe stemning i rummet. Uanset hvilket brand du vælger, så har vi sørget for, at du får et væld af farvemuligheder.

marmoleum*

Det klassiske marmorerede look kendetegner Marmoleum, som er vores mest kendte brand. Du kan vælge mellem tre forskellige designs lige fra det svagt "tone-i-tone" mønstrede til det mere markante look. Der er hele 88 farver at vælge imellem.

walton

Her præger det karakteristiske krokodille-look og de stærke, rene og klare farver designet. Walton er opkaldt efter Fredrick Walton, som var den første til at producere linoleum. Walton, der kommer i to forskellige strukturer, er det rette valg til dig, der gerne lige vil have lidt ekstra.

artoleum*

Her er på mange måder modstykket til Marmoleum for med sine skarpe farver og udprægede mønstre, byder Artoleum på et festfyrværkeri af farver og kombinationer.

Hvor er linoleum det rigtige valg?

Selv om Marmoleum, Walton og Artoleum er meget forskellige, så har de en lang række fælles egenskaber, som gør dem velegnede til et utal af rum.

Linoleum er skabt til at folde sig ud for fødderne af rigtig mange mennesker, så derfor er linoleum det oplagte valg til klasseværelser, mødelokaler, kontorer, butikker, hospitaler og en lang række andre arbejdspladser.

Selv ved hård slitage holder gulvene sig smukke år efter år.



marmoleum* vivace



marmoleum* mat



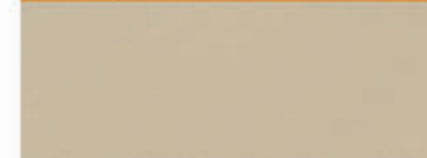
marmoleum* fresco



walton* orna



walton* uni



walton* crocodiles



artoleum* piano



artoleum* graphic



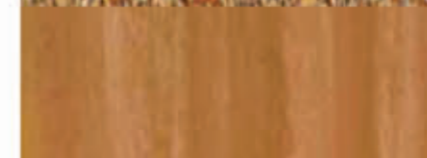
artoleum* mineral



artoleum* scale



artoleum* orobato



Kollektionen byder på et utal af variationer - lige fra markante og marmorerede mønstre til klare og enkle farver. Du kan vælge mellem et væld af designs og mønstre, som klæder rummene.

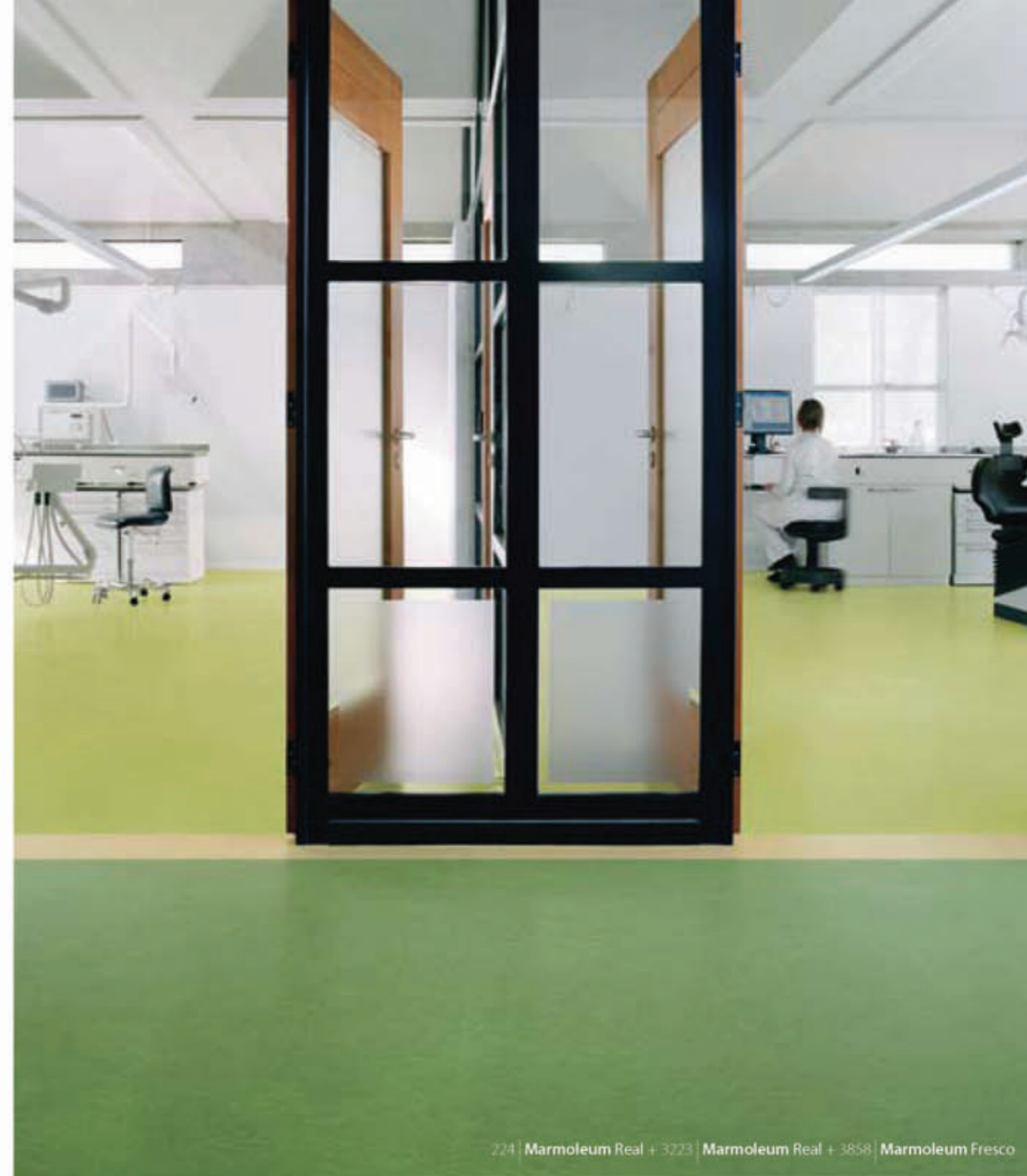
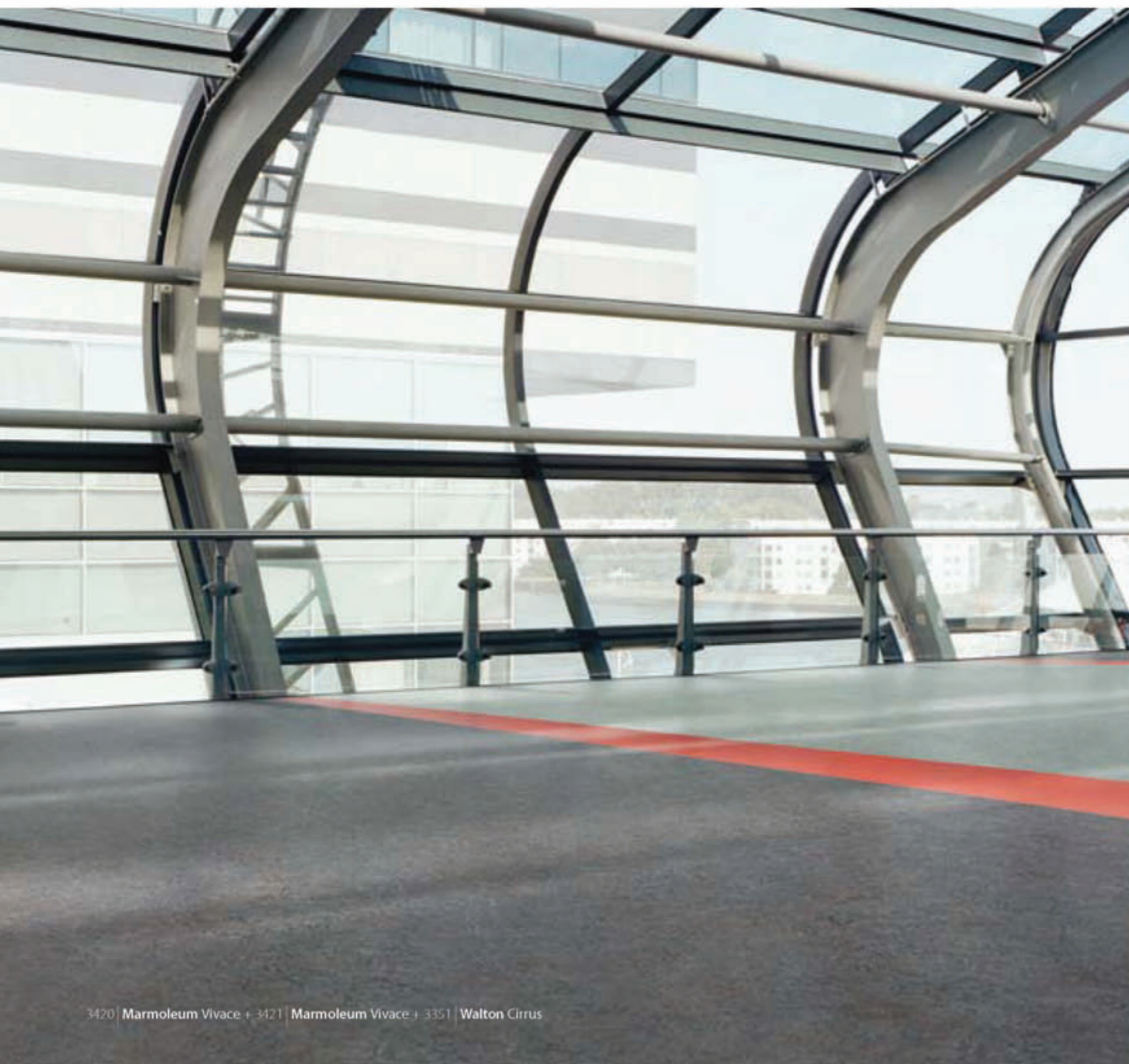




marmoleum®

marmoleum^{vivace}

Her er kontrasterne på spil – marmor-looket springer ud i fuldt flor. Det rustikke udtryk fryder ikke bare øjet, men sikrer også et meget praktisk gulv.



marmoleum^{real}

Real klæder med sin klassisk marmorerede struktur en mangfoldighed af gulve. Farverne spænder vidt fra de sarte neutrale nuancer over til de livlige og dybere farver. Men uanset hvilken af de 60 farver du vælger, så byder Real på et overdådigt farvespil, fordi hver enkelt nuance er bygget op af flere forskellige farver for at skabe den marmorerede struktur. I Real serien finder du også Ohmex, Decibel og Acoustic, som egner sig til gulve med helt særlige egenskaber.



2281 | Marmoleum Dual + 12767 | Marmoleum Dual + 12707 | Marmoleum Dual + 2707 | Marmoleum Real

marmoleum[®] dual[®]

Fliserne, der måler 33,3 x 33,3 cm eller 50 x 50 cm, kommer i 30 forskellige farver. Farverne er nøje afstemt, så du kan kombinere og give gulvet liv. Bagsiden er polyestervæv for at sikre, at flisen holder faconen.

marmoleum[®] fresco

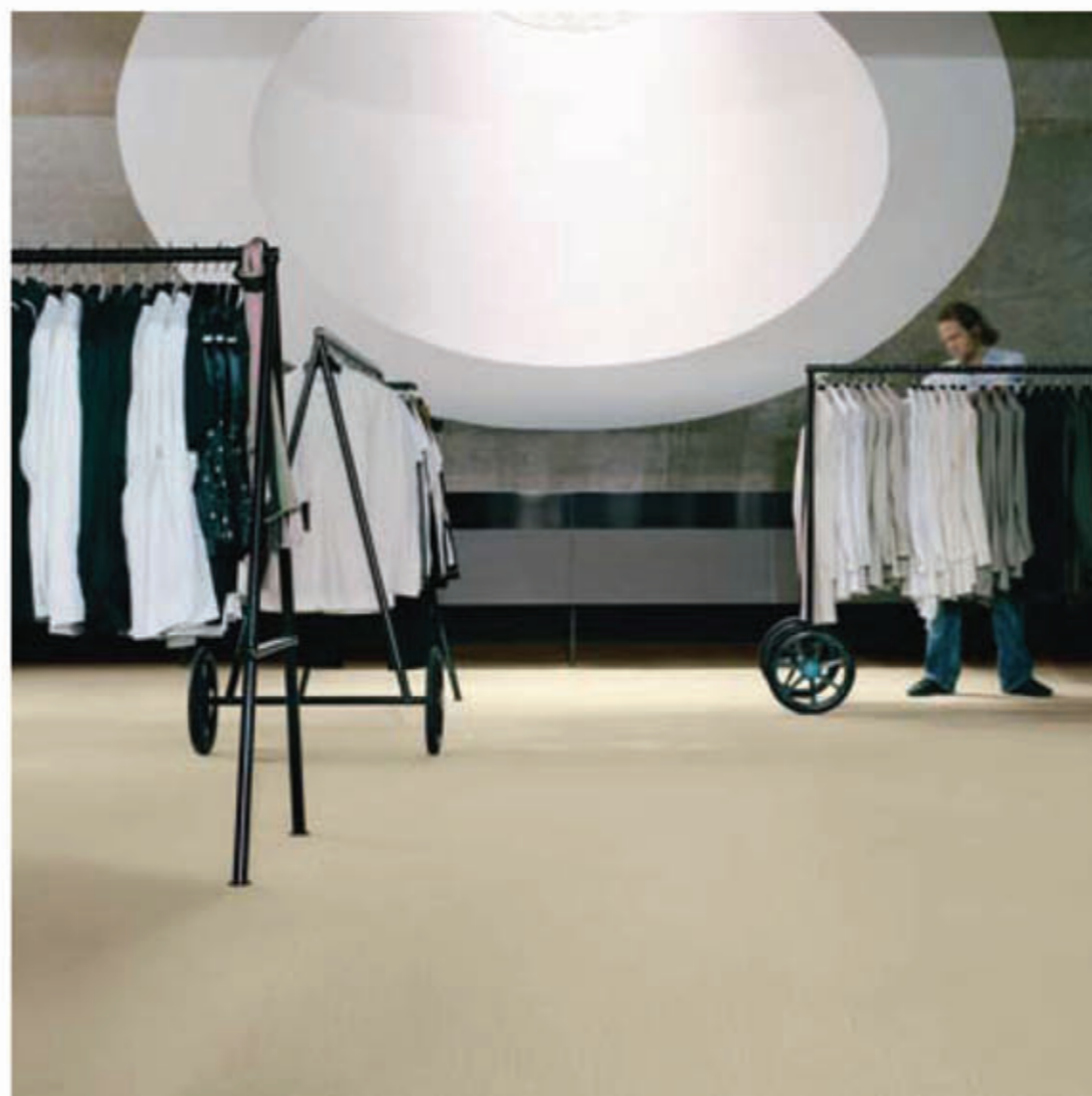
Her har vi været tilbage i tiden og ladet os inspirere af de gamle freskoer. De 16 smukke "tone-i-tone" farver skaber en rolig og afslappet atmosfære, hvor du nærmest kan fornemme historiens vingesus.





walton cirrus

Det nuancerede marmor-look i seks forskellige farver gør Cirrus til en perfekt partner på det afdæmpede gulv. Men hvis du vil skrue op for styrken, så kan Cirrus let spille sammen med Uni. Her kombineres det ensfarvede med en praktisk og minimalistisk struktur.



walton uni

Det helt simple udtryk gør Uni til det perfekte valg, hvis du ønsker en enkelt, men majestætisk nuance. Uni kommer i seks forskellige farver, som sagtens kan kombineres.

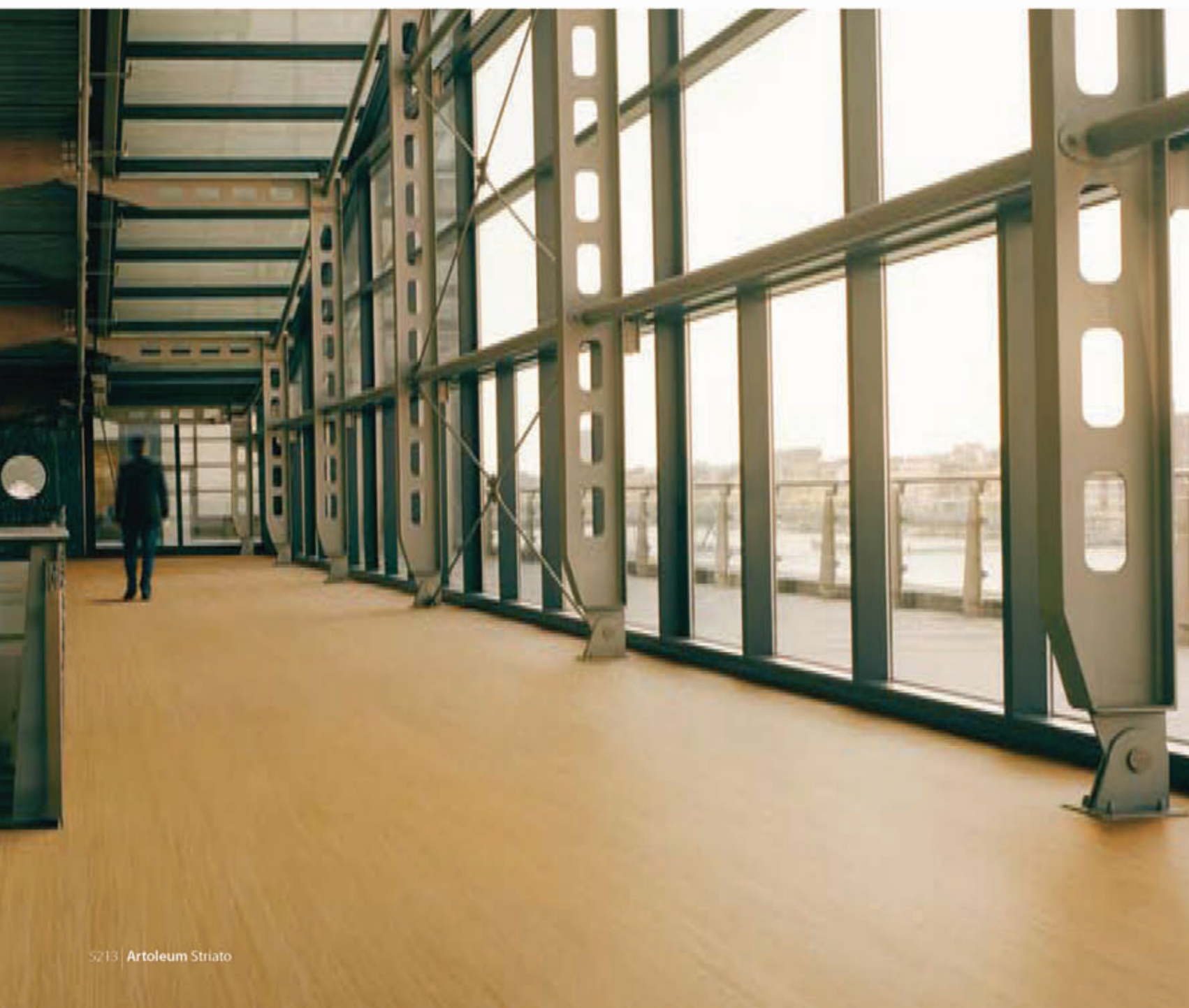
walton crocodiles

Hvis det skal være vildt, så skal det være Crocodiles, der med sit krokodillepræg er klar til at skabe stemning i rummet. Crocodiles kommer i fire læderagtige nuancer, der gør sig godt på både gulve, vægge og andre overflader.



artoleum[®]striato

Her er gulvet til de store åbne rum. Striato kommer i otte farver, og det imødekommende design er retro, men med et moderne udtryk. Inspirationen til de afdæmpede farver er hentet i naturen, men du kan også få Striato i stærke og klare farver.



artoleum[®]mineral

Inspirationen er hentet i stenenes univers, og farvespillet giver en naturlig stemning i rummet. De 16 farver gør det muligt at lege med forskellige udtryk og variationer.



artoleum[®] piano

De 14 farver i Piano giver med deres fine tofarvede struktur et afdæmpet, men elegant look. Farverne spænder fra de helt lyse nuancer til de grå og mere afdæmpede toner.



5302 | Artoleum Graphic



artoleum[®] graphic

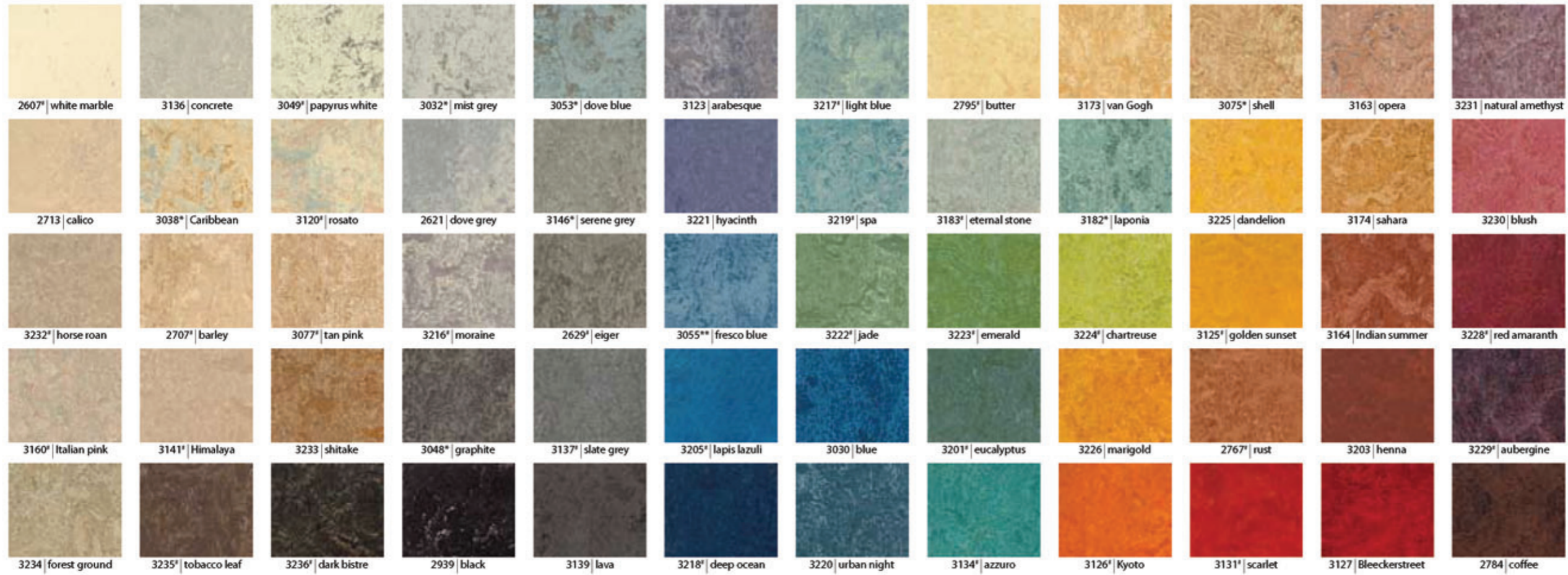
De sorte og hvide kontraster spiller op til hinanden i denne kollektion. Graphic kommer i 10 farver, som står godt til stål, træ, sten og ikke mindst glas, som dominerer mange moderne bygninger.

artoleum[®] scala

Et iøjnefaldende design, der giver gulvet et spændende og praktisk udtryk. Scala åbner op for helt nye muligheder, når du kombinerer det med andre materialer.

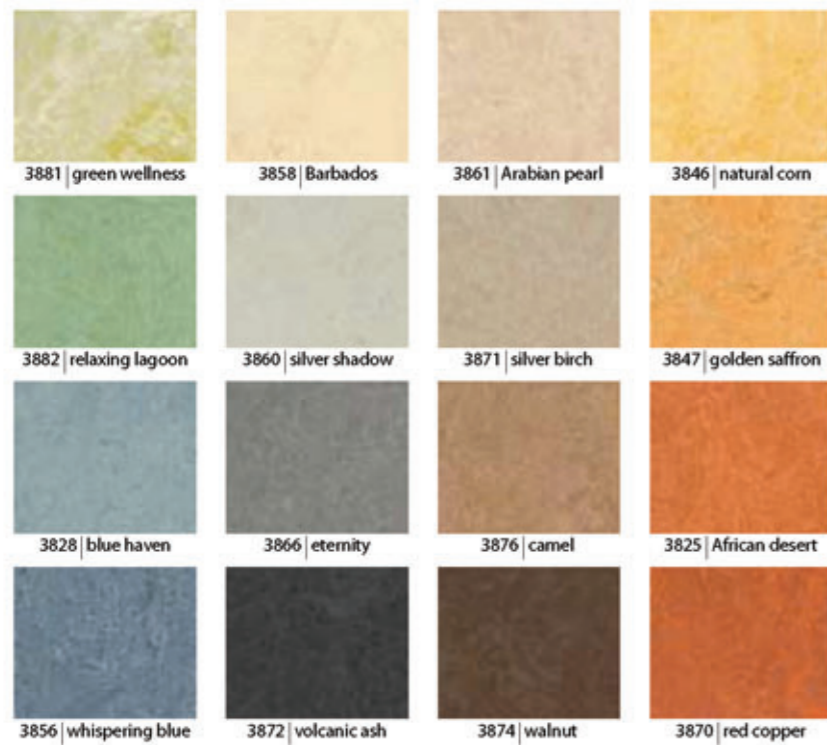
27 | Artoleum Scala + 3622 | Artoleum Piano

marmoleum[®]real



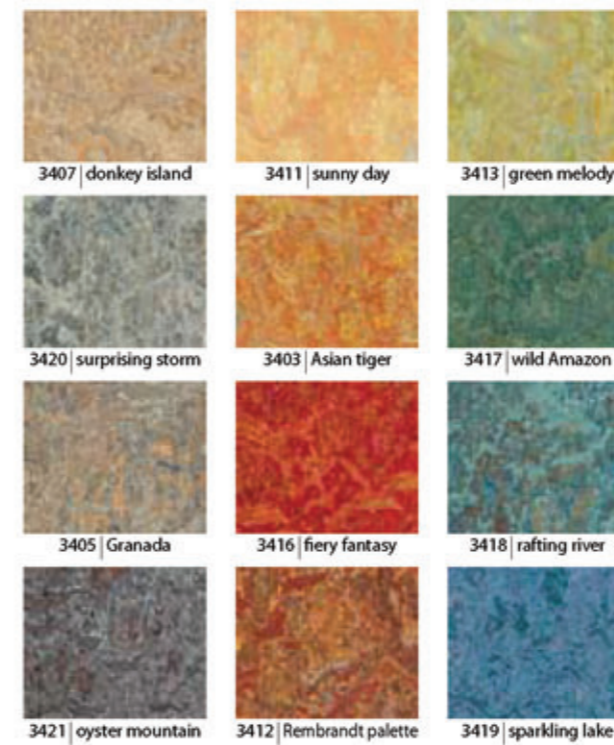
* Kan du også få i 3,2 mm ** Kan du også få i 3,2 og 4,0 mm
 # Kan du kun få i 2,5 mm
 Du kan få matchende multifarvet og ensfarvet svejsetråd i alle kollektionens farver.

marmoleum[®]fresco



Du kan få matchende ensfarvet svejsetråd i alle kollektionens farver.

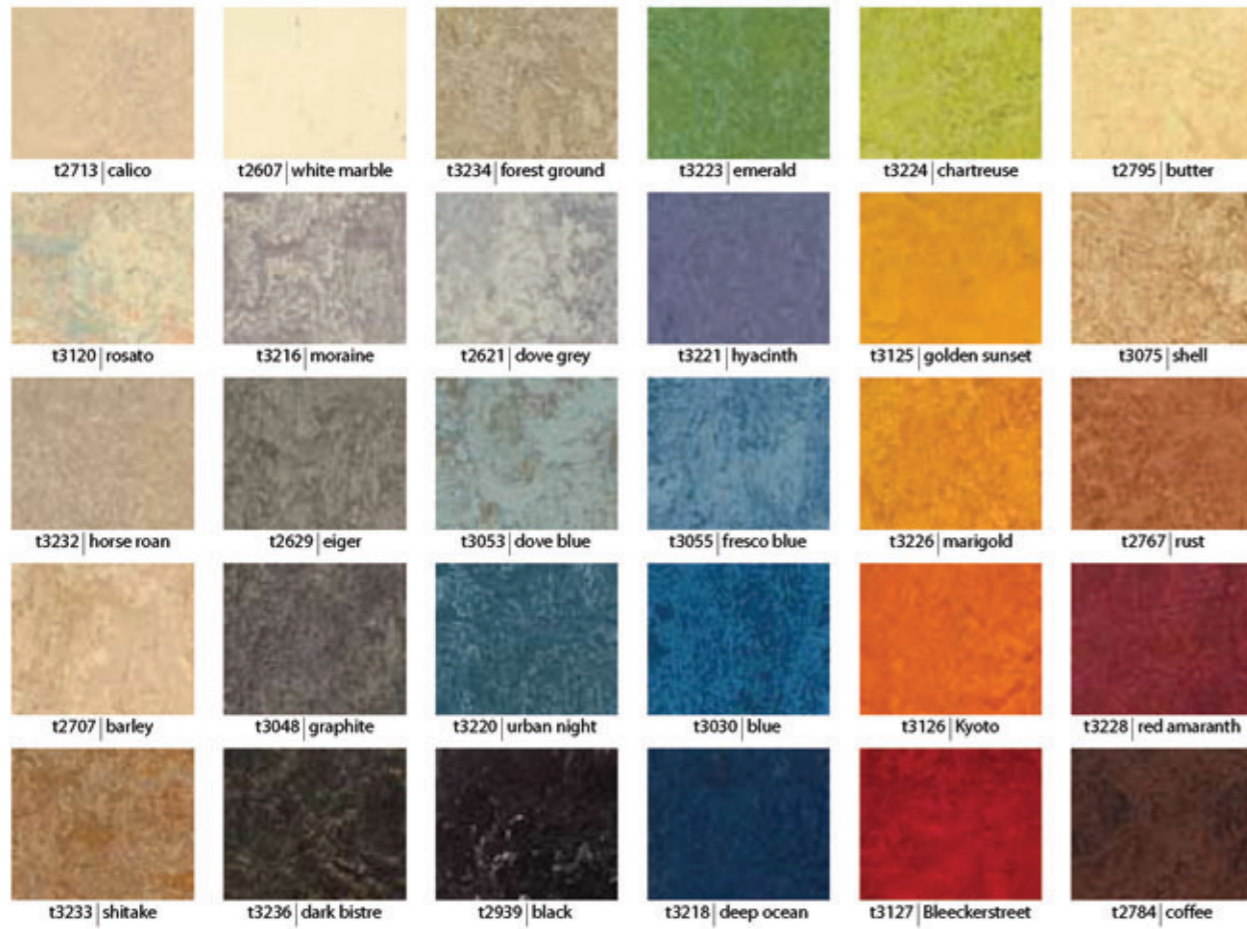
marmoleum[®]vivace



Du kan få matchende multifarvet og ensfarvet svejsetråd i alle kollektionens farver.



marmoleum[®] dual^{BB} 33.3 x 33.3 cm 50 x 50 cm



2.5 mm Du kan få matchende multifarvet og ensfarvet svejsetråd i alle kollektionens farver.

marmoleum[®] decibel



200 cm 3.5 mm Du kan få matchende multifarvet og ensfarvet svejsetråd i alle kollektionens farver.

walton uni



200 cm 2.5 mm

Du kan få matchende ensfarvet svejsetråd i alle kollektionens farver.

walton crocodiles



200 cm 2.5 mm

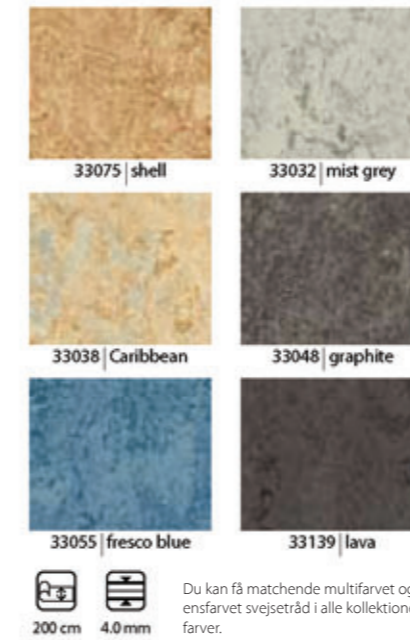
walton cirrus



200 cm 2.5 mm

Du kan få matchende ensfarvet svejsetråd i alle kollektionens farver.

marmoleum[®] acoustic



200 cm 4.0 mm

Du kan få matchende multifarvet og ensfarvet svejsetråd i alle kollektionens farver.

marmoleum[®] ohmex



200 cm 2.5 mm

Du kan få matchende multifarvet og ensfarvet svejsetråd i alle kollektionens farver.

artoleum^ostriato



5216 | Pacific beaches



5217 | withered prairie



5218 | Welsh moor



5220 | ploughed acre



5219 | marsh delta



5213 | waving wheat



5214 | sunset valley



5215 | tulip fields



200 cm 2.5 mm Du kan få matchende ensfarvet svejsetråd i alle kollektionens farver.

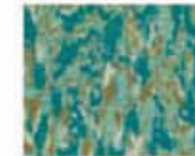
artoleum^oscala



5047 | fresh fountain



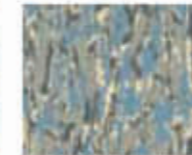
5066 | herb garden



5046 | pool party



5086 | iris blue



5087 | winter alps



5067 | spring dance



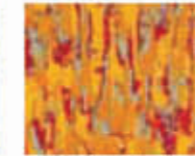
5016 | autumn glaze



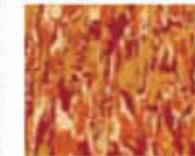
5057 | fruit fantastic



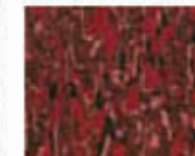
5026 | summertime



5027 | festival yellow



5017 | orange cocktail



5056 | el torro



200 cm 2.5 mm Du kan få matchende multifarvet svejsetråd i alle kollektionens farver.

artoleum^opiano



3608 | bleached caramel



3622 | mellow yellow



3621 | sienna scenery



3625 | salsa red



3604 | hidden pink



3614 | evening meadow



3626 | cricket field



3624 | Bahamian sea



3603 | silent blue



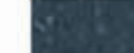
3601 | warm grey



3607 | grey dusk



3613 | almost darkness



200 cm 2.5 mm Du kan få matchende ensfarvet svejsetråd i alle kollektionens farver.

artoleum^ographic



5305 | scabble



5302 | print



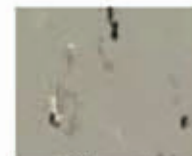
5303 | litho



5301 | sgraffito



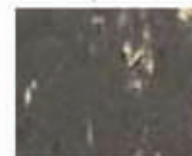
5312 | libretto



5313 | aquatint



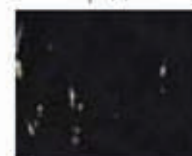
5314 | scenario



5311 | signo



5315 | dry point



5306 | domino



200 cm 2.5 mm Du kan få matchende svejsetråd til alle kollektionens farver, nogle ensfarvet og andre multifarvet.

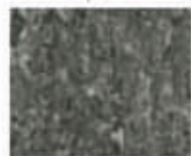
artoleum^omineral



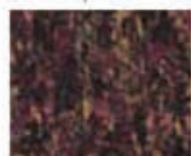
5710 | diamond



5712 | galenite



5714 | hematite



5716 | amethyst



5701 | serpentine



5703 | moss agate



5705 | sodalite



5707 | sapphire



5702 | moonstone



5704 | citrine



5706 | calcite



5708 | carnelian



5709 | crystal



5711 | smoky quartz



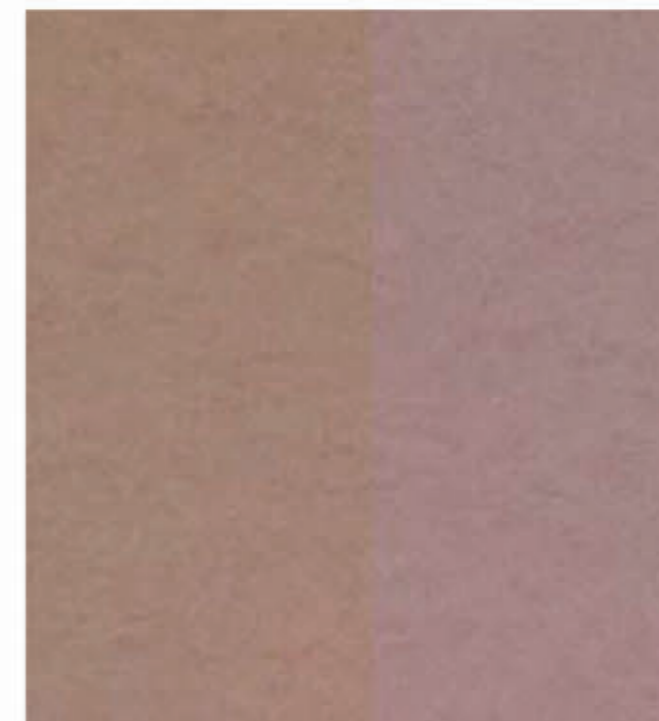
5713 | tiger eye



5715 | obsidian



200 cm 2.5 mm Du kan få matchende multifarvet svejsetråd i alle kollektionens farver.



Tørkammerfilm - det naturlige lag

Når du får dit linoleum, vil du opleve, at materialet kan have en svag gullig farve på overfladen. Det er helt naturligt og forsvinder kort tid efter, du har lagt gulvet. Det er specielt på det lyse linoleum, at du kan se den gullige film, der stammer fra selve processen, hvor materialet hænger og tørrer.



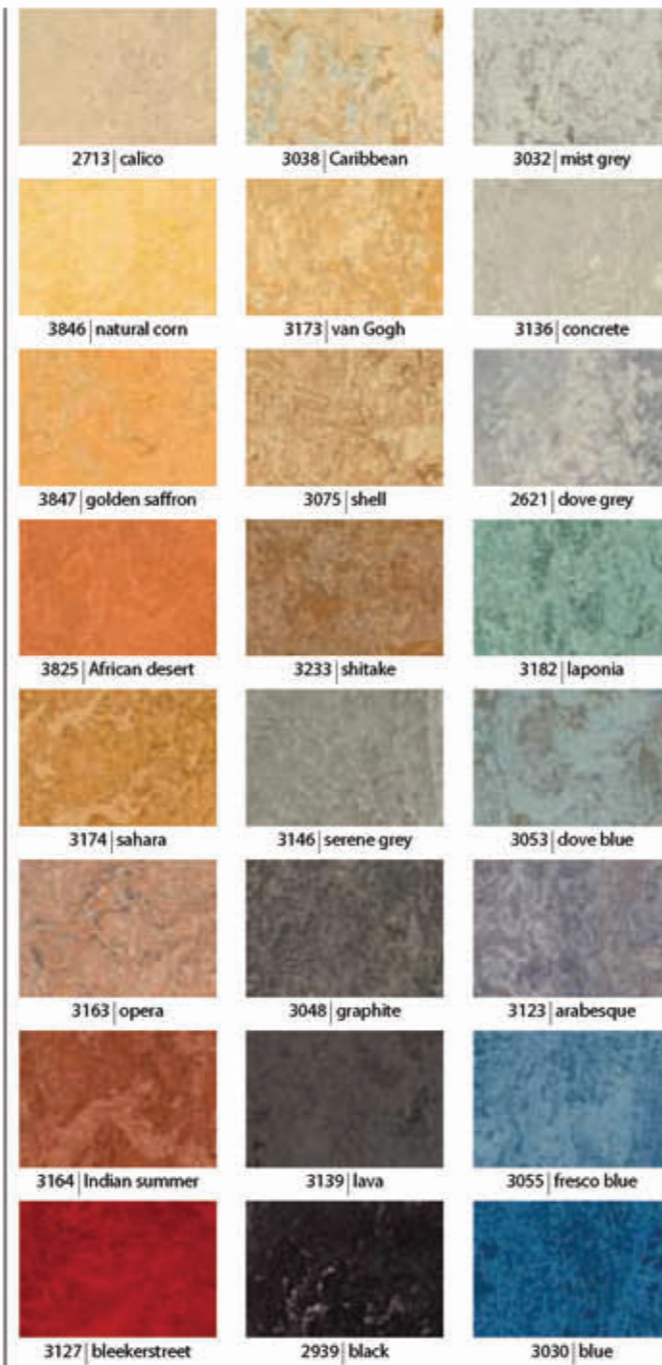
På forkant med fremtiden

Bygninger skal holde længe, og det samme skal gulvene. Derfor garanterer vi, at du kan få alle de 24 farver i Authentic kollektionen helt frem til 2017.

Authentic er en bredt sammensat farvepalet, som er nøje udvalgt fra Real og Fresco kollektionen.

Det betyder, at det er meget lettere at planlægge eventuelt nybyggeri, fordi det så er muligt at bestille gulvet i flere faser.

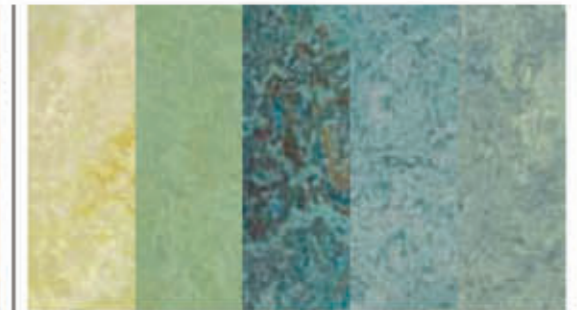
**24 farver
garanterer vi
frem til 2017**



Inspiration til farvekombinationer



steps in colour



fresh accents



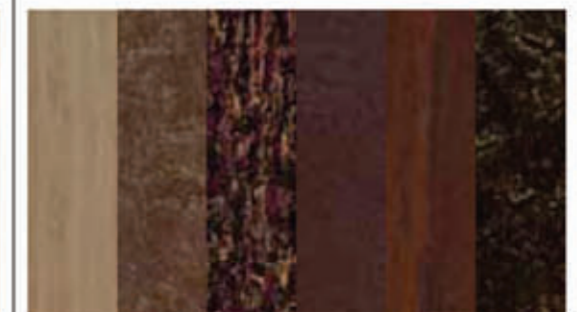
gradations



playing with pattern



red accents



comfort colours





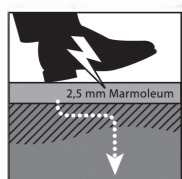
Lad gulvet arbejde

Nogle gulve kræver ekstra egenskaber, derfor har vi skabt gulve med en lang række tekniske egenskaber – for eksempel gulve som dæmper lyden eller hindrer statisk elektricitet.



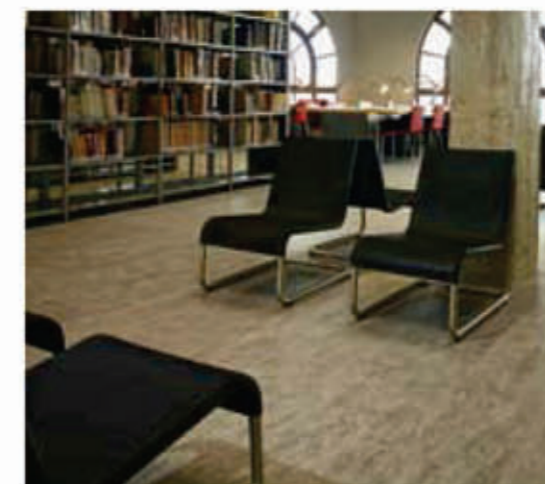
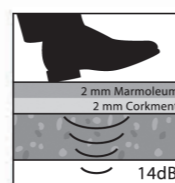
Marmoleum Ohmex

Her er løsningen, hvis du vil reducere statisk elektricitet – både for at skåne medarbejdere og maskiner. Marmoleum Ohmex, som findes i fire forskellige farver, har en overgangsmodstand på $< 1 \cdot 10^8 \Omega$ (EN1081).



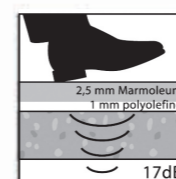
Marmoleum Acoustic

Denne specielle linoleum trinlyddæmper med 14dB (ISO 717-2). Du kan få Marmoleum Acoustic i seks forskellige farver. Vælger du denne løsning, behøver du ikke først at lægge Corkment på gulvet.



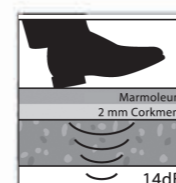
Marmoleum Decibel

Her er vores mest støjreducerende gulv, som reducerer trinlyden med hele 17 dB. Du kan få gulvet i 20 farver hentet fra Marmoleum Dual kollektionen.



Corkment

Du kan vælge vores Corkment underlag, inden du lægger et traditionelt Marmoleum gulv. På den måde kan du reducere lyden med mindst 14 dB (ISO 717-2).

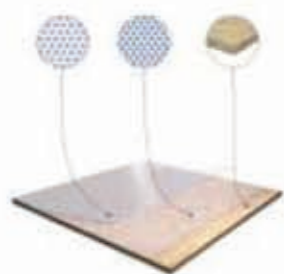




Topshield - meget mere end overflade

En god gulvbelægning kan tåle hård belastning, og skal være let at rengøre og vedligeholde.

Topshield er en mat og miljøvenlig overfladefinish, der bevarer gulvets naturlige udseende. Farverne forbliver skarpe og levende, som du vil have dem - også efter mange års brug. Topshield, der er på alle Global 3 kollektionerne, er vandbaseret og påvirker derfor ikke de gode naturlige egenskaber i linoleum.

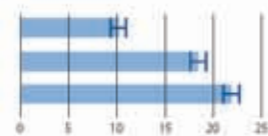


Rengøringstest på det uafhængige WfK-institut viser, at Forbo Linoleum med Topshield har en stærk ydeevne i forhold til andre typer linoleum.

Forbo Linoleum med Topshield

Linoleum 1

Linoleum 2



H Graden af smuds.

WfK Testrapport nr. HO 2795/04-D

WfK, som er grundlagt i 1950, er et internationalt anerkendt rengørings-teknologisk institut.

Topshield har en lang række gode egenskaber:

- let og hurtigt at rengøre.
- effektiv i kampen mod snavs.
- holder på farverne år efter år.
- modstår pletter og almindeligt forekommende kemiske stoffer.
- kan renoveres når overfladen bliver slidt.
- naturligt hygiejnisk.
- den matte overflade får gulvet til at se naturligt og rent ud.

Hvad er Topshield?

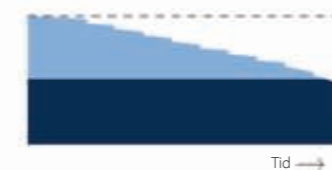
Topshield er en super slidstærk, miljøvenlig linoleumsoverflade opbygget af to lag, der afviser smuds og mærker og letter den daglige rengøring. Som noget helt enestående kan toplaget renoveres efter meget kraftig slitage, eller hvis uheldet er ude. Følg da anvisningerne til renovering med Forbo Top-Remover og Forbo Finish.

Forbo linoleum med Topshield



Linoleum Topfinish
Primer Spray/Monel

Linoleum med anden overflade



Linoleum
Anden overflade end Topshield

Spar på rengøringen

Flere tests viser, at Topshield også er meget lettere og hurtigere at rengøre samtidig med, at gulvet er økonomisk, fordi du skal bruge mindre doser rengøringsmiddel.

Hvis du har et gulv, som er udsat for ekstrem slitage eller usædvanlige påvirkninger, er det en mulighed at tilføje endnu en overflade til Topshield. Du er meget velkommen til at kontakte os for at høre mere om mulighederne.

Få et godt resultat

Den daglige rengøring er vigtig. Nedenfor ser du to situationer på et ganske almindeligt linoleumsgulv. Første billede viser et gulv, som er beskidt, andet billede viser et gulv, som er blevet gjort rent.

Midler og metoder er utrolig vigtige for at opnå et tilfredsstillende rengøringsresultat. I stærkt trafikerede/tilsmudsede områder kan du fx efter behov med fordel anvende en maskinel behandling. Læs mere på www.forbo.dk.



Før rengøring





Efter rengøring




Linoleum klæder gulvene

Det skal være let at lægge linoleum, så her får du en række gode råd om, hvordan du håndterer linoleum.

 Vi tilbyder selvfølgelig professionel rådgivning og en lang række tilpassede og ergonomiske værktøjer.

 **Forbo QuickFit System**
Vores undergulvssystem, der er bygget op af MDF plader, er skabt så:

- du kan lægge linoleum samme dag.
- du får et jævnt gulv uden markante synlige overgange.
- fugt ikke trænger op gennem gulvet.
- det reducerer støj, når du går på gulvet.
- du kan lægge foam under for yderligere at reducere støjen.

 **Rengøring og vedligeholdelsesmidler**
Vi har udviklet Forbo Floorcare System, som gør det let for dig at vedligeholde og gøre gulvet rent. Serien indeholder blandt andet Monel, som er en miljøvenlig og drøj sæbe, der plejer linoleum og sikrer dit gulv et smukt udseende i mange år. Serien indeholder også Topremover, der kan renovere gulvet, Spray og Finish, som polerer og Cleaner, som rengør i dybden.

Overgang mellem gulv og væg

For at sikre en god hygiejne kan du få forskellige typer hulkelser, som du kan montere i overgange fra gulv til væg. Hulkelerne letter rengøringen og sikrer, at vand og smuds ikke sætter sig fast i sprækken mellem væg og gulv. I denne serie kan du få Marmoform SW og Marmostrip W. Marmoform SW er en traditionel færdigmonteret hulkel med en forsegling på toppen, som vist på billedet. Marmostrip W er en tilsvarende, dog uden hulkelsrunding, og den giver en elegant finish mellem gulv og væg. Marmoform SW og Marmostrip W kan du få i 8 forskellige *standardfarver, men du har mulighed for at bestille yderligere farver som specialordre.

Du kan også få den traditionelle hulkel Marmoform S, som er et stærkt bud på, hvordan du skaber elegante overgange mellem gulv og væg. Marmoform S uden forsegling kan du få i 8 forskellige *standardfarver, men du har mulighed for at bestille yderligere farver.



1. MarmoStrip W
2. MarmoForm SW
3. Marmoweld ensfarvet/multifarvet
4. Eksempel på trappeforkant
5. Forbo QuickFit

Gloweld: Den selvlysende tråd

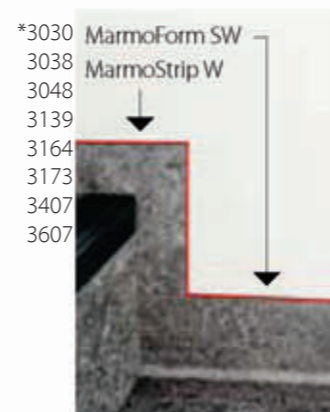
Den selvlysende svejsetråd viser vej i mørket. Tråden lever op til sikkerhedsstandarderne DIN 67510, så den kan bruges på arbejdspladser, som kræver lidt ekstra opmærksomhed. Du kan selvfølgelig også bruge tråden i natklubber, biografteatre og til andre dekorative formål.



Aquajet - vejen til det personlige gulv

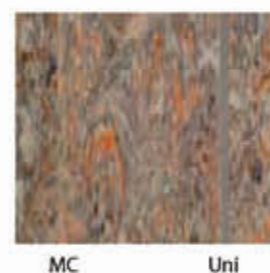
Hvis du vil sætte dit eget præg på gulvet, så giver skæreteknikken Aquajet dig mulighed for at gengive helt unikke designs.

Her har du nemlig mulighed for at lade dine egne figurer, infografik, logoer og mønstre træde frem i gulvet. På den måde kan du sætte et helt personligt præg på de enkelte rum. Vi har selvfølgelig også en lang række færdige skabeloner, som giver gulvet liv og skaber atmosfære i det enkelte rum.



Svejsning

Det kan være nødvendigt eller påkrævet at bruge svejsetråd. Tråden sikrer, at gulvet er let at gøre rent, og der ikke samler sig smuds i sammenføjningerne. Samtidig hindrer svejsningerne, at vand fra rengøringen trænger ned i gulvet. Vi har et stort udvalg af svejsetråde i mange forskellige farver. Du kan enten vælge en farve, som falder i med gulvet, eller en som skiller sig ud og giver et ekstra pit.



Marmoweld multifarvet: den usynlige tråd

Du kan få svejsetråd, der præcist matcher alle farverne i Marmoleum Real, Dual fliser, Vivace kollektionen, Artoleum Mineral, Scala og Graphic. Tråden falder i et med gulvet, så du ikke kan se sammenføjningerne.

Marmoweld: den ensfarvede tråd

Her får du mulighed for at lege med farverne og lade en ensfarvet svejsetråd fremhæve personligheden i gulvet.



Andre Forbo linoleumskollektioner



Touch

Den helt specielle strukturerede overflade sætter fokus på farve og foranderlighed. Overfladen leger med sanserne, og resultatet er et linoleumsgulv, som både er blankt og mat - struktureret og glat.

Marmoleum Sport

Gulvet her er specielt udviklet til sportshaller, fordi denne 3,2 og 4,0 mm tykke linoleum absorberer stød. Du kan vælge at lægge et gummiunderlag under Marmoleum Sport, hvis du vil have gulvet endnu mere støddabsorberende.



Corklinoleum

Her er løsningen til gulve, som skal være meget komfortable og naturligt støddæmpende at gå på. Corklinoleum skaber nemlig en rolig og behagelig stemning i rummet, og er det oplagte valg til plejehjem, hospitaler og rum til genoptræning.

Bulletin Board

Her er materialet, som når langt over gulvhøjde, fordi du kan bruge Bulletin Board til opslagstavler og skillevægge, der skaber stemning i rummet.



Furniture Linoleum

Materialet giver dig mulighed for at lege med designet og skabe farverige detaljer på borde, stole og andre overflader, der skal have et personligt præg.



På www.forbo.dk kan du læse meget mere om vores produkter og gå på opdagelse i linoleummets forunderlige verden.

Tekniske specifikationer

Marmoleum, Artoleum og Walton opfylder kravene i EN 548.

Marmoleum Acoustic opfylder kravene i EN 687. Marmoleum Decibel opfylder kravene i EN 686.

		Marmoleum Real/Fresco	Marmoleum, Artoleum, Walton*	Marmoleum Real	Marmoleum Real	Marmoleum Decibel	Marmoleum Acoustic
Total tykkelse	EN 428	2,0 mm	2,5 mm	3,2 mm	4,0 mm	3,5 mm	4,0 mm
Slitage i boliger	EN 685	Klasse 23	Klasse 23	Klasse 23	Klasse 23	Klasse 23	Klasse 23
Slitage i offentlige miljøer og erhverv	EN 685	Klasse 32	Klasse 34	Klasse 34	Klasse 34	Klasse 33	Klasse 33
Slitage i let industri	EN 685	Klasse 41	Klasse 42	Klasse 42	Klasse 43	Klasse 41	Klasse 41
Rullebredde	EN 426	2,00 m	2,00 m	2,00 m	2,00 m	2,00 m	2,00 m
Rullelængde	EN 426	≤ 32 m	≤ 32 m	≤ 32 m	≤ 32 m	≤ 27 m	≤ 32 m
Indtryksbestandighed	EN 433	0,07 mm**	0,08 mm**	0,10 mm**	0,13 mm**	0,20 mm** (krav < 0,30 mm)	0,30 mm** (krav < 0,40 mm)
Bestandighed over for kontorstole med hjul	EN 425	Velegnet til kontorstole med hjul.				Vi anbefaler kontorstoleunderlag.	
Farveægthed	ISO 105-B02	Metode 3: blåskala mindst 6.					
Fleksibilitet	EN 435	ø 30 mm	ø 40 mm	ø 50 mm	ø 60 mm	ø 40 mm	ø 60 mm
Kemikaliebestandighed	EN 423	Tåler fortyndet syre, olieprodukter, fedt og traditionelle opløsningsmidler som f.eks. alkohol, mineralsk terpentin m.v. Tåler ikke langvarig påvirkning af alkaliske stoffer.					
Hygiejne		Marmoleum, Artoleum og Walton er let at rengøre og er naturlig hygiejnisk.					
Resistens over for gløder	EN 1399	Mærker på linoleummet efter skoddede cigaretter kan fjernes. Puds forsigtigt med en grov svamp og polér op med nyt overflademiddel som Monel el. lign. Linoleum smelter ikke.					
Skridsikkerhed	DIN 51130	R9	R9	R9	R9	R9	R9
Trinlyddæmpning	EN ISO 717-2	≤ 4 dB	≤ 5 dB	≤ 6 dB	≤ 7 dB	17 dB	14 dB
Elektrisk modstand Marmoleum Ohmex	EN 1081	-	1-10 ⁶ < R1 < 1-10 ⁸ Ω - statisk dissipativt	-	-	-	-
LCA Livscyklusvurdering		Livscyklusanalyse giver os mulighed for at sikre den laveste miljøpåvirkning i produktets levetid.					

Yderligere specifikationer for Marmoleum Dual fliser (2,5 mm)

Dimensioner (længde x bredde)	EN 427	33,3 cm x 33,3 cm	50 cm x 50 cm
Dimensionsstabilitet	EN 434	≤ 0,25 %	≤ 0,35 %

Marmoleum, Artoleum og Walton opfylder kravene i EN 14041



Brandklassificering	EN 13501-1	C _s -s1
Skridsikkerhed	EN 13893	DS: ≥ 0,30
Antistatiske egenskaber	EN 1815	< 2 kV
Varmeledningsevne	EN 12524	0,17 W/m-K

* Marmoleum Real/Vivace/Fresco/Dual fliser/Ohmex, Artoleum Graphic/Scala/Piano/Mineral/Striato og Walton Uni/Cirrus/Crocodiles

** Typisk værdi